

国際ロータリー第2610地区
2024～2025年度 地区研修・地区協議会

「DEIをもっとわかりやすく」





委員会の目的「居心地の良いクラブづくりをめざして」
～能登半島地震被災地の皆さんに心寄せて～

DEIをわかりやすく

D(多様性) = だれもが

E(公平さ) = 笑顔で

I(インクルージョン) = 居心地の良いクラブ





1. 身近なDEIの実践から学ぼう

2. クラブにおけるDEIの位置づけをわかりやすく

3. DEIは〇〇の学びで





1. 身近なDEIの実践から学ぼう

(1) 私たちクラブのDEI

平木留里子会員(富山みらい)



私たちのクラブの多様性について

DEI研究会員 平木 留里子

富山みらいロータリークラブ

現在 会員81名中 女性会員が13名で
居心地の良いクラブです

会員同士和気あいあいと仲良く活動しています

例えば 会話の中で

★ 相手の意見を否定しないこと

★ 相手の話をよく聞いてあげること

これは大切な事だと思います

例会において

★卓話内容の充実

大切な事だと思います

D だれもが

E 笑顔で

I 居心地の良いクラブ

としてDEIを理解していただく為にも
ポールハリスとロータリーの様な
動画を作り例会時に会員に見ていただく事は
とても良い事だと思います



- 第1章 ポールの生い立ち (前半) -



- 第1章 ポールの生い立ち (後半) -



- 第4章 ロータリークラブの発足 (前半) -



- 第4章 ロータリークラブの発足 (後半) -



- 第2章 5カ年の「悪行」 (前半) -



- 第2章 5カ年の「悪行」 (後半) -



- 第5章 ロータリーの精神 (前半) -



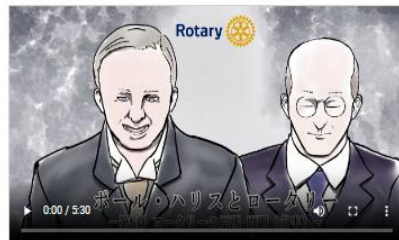
- 第5章 ロータリーの精神 (後半) -



- 第3章 ポール・ハリスの沈思黙考 (前半) -



- 第3章 ポール・ハリスの沈思黙考 (後半) -

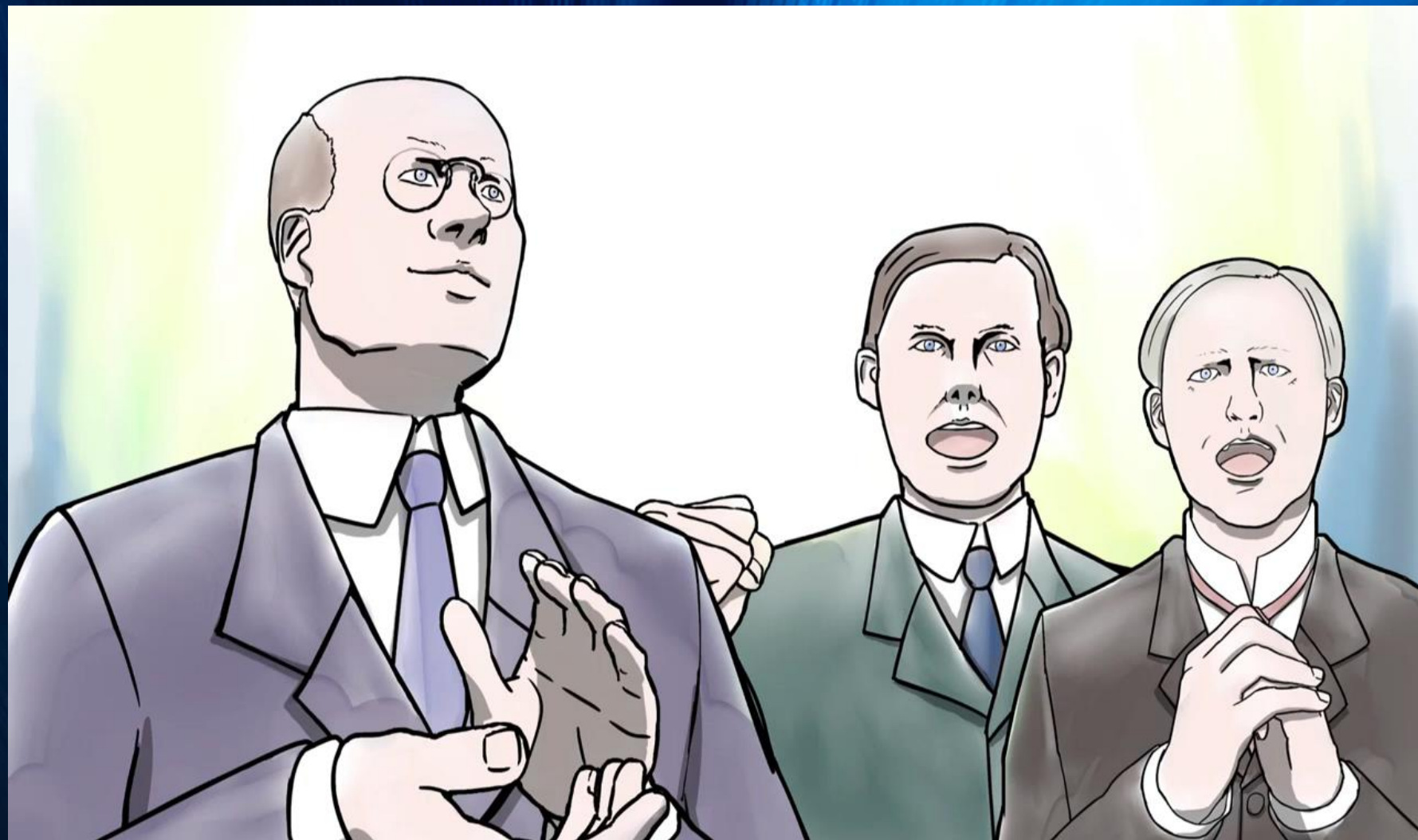


- 第6章 ロータリーの原理・原則 (前半) -



- 第6章 ロータリーの原理・原則 (後半) -

ロータリーの友ホームページ「ポール・ハリスとロータリー」
— 第5章 ロータリーの精神(前半)—



ご清聴ありがとうございました

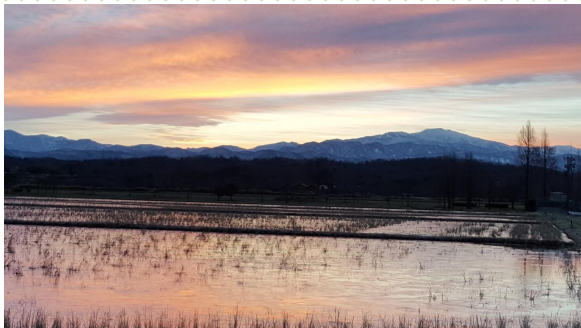
DEI研究会員 平木 留里子



(2) 被災地クラブ 皆さんの取り組みから

① 津田 晃会長エレクト(七尾)

② 池端速雄会長エレクト(輪島)





2. クラブにおけるDEIの位置づけをわかりやすく 岡田 等会員(河北南)



(曼茶羅チャート)
大谷翔平選手の目標達成シート

体のケア	サプリメントを飲む	FSQ 90kg	インステップ改善	体幹強化	軸をぶらさない	角度をつける	上からボールをたたく	リストの強化
柔軟性	体づくり	RSQ 130kg	リリースポイントの安定	コントロール	不安をなくす	力まない	キレ	下半身主導
スタミナ	可動域	食事 夜7杯 朝3杯	下肢の強化	↑ 体を開かない	メンタルコントロールをする	ボールを前でリリース	回転数アップ	可動域
はっきりとした目標、目的を持つ	一喜一憂しない	頭は冷静に心は熱く	体づくり	コントロール	キレ	軸でまわる	下肢の強化	体重増加
ピンチに強い	メンタル	雰囲気の流れされない	メンタル	ドラ1 8球団	スピード 160km/h	→ 体幹強化	スピード 160km/h	肩周りの強化
波をつくらない	勝利への執念	仲間を思いやる心	人間性	運	変化球	可動域	ライナーキャッチボール	ピッチングを増やす
感性	愛される人間	↓ 計画性	あいさつ	↓ ゴミ拾い	部屋そうじ	↑ カウントボールを増やす	フォーク完成	スライダールのキレ
思いやり	人間性	感謝	道具を大切に使う	運	審判さんへの態度	遅く落差のあるカーブ	変化球	左打者への決め球
礼儀	信頼される人間	継続力	プラス思考	応援される人間になる	本を読む	ストレートと同じフォームで投げる	ストレイクからボールに投げるコントロール	奥行きをイメージ

(曼茶羅チャート)

大谷翔平選手の目標達成シート

業務力量 (ノウハウ)

はっきりとした目標、目的を持つ	一喜一憂しない	頭は冷静に心は熱く	体づくり	コントロール	キレ
ピンチに強い	メンタル	雰囲気は流されない	メンタル	ドラ1 8球団	スピード 160km/h
波をつくらない	勝利欲				変化球
感性	愛 人間			ゴミ拾い	部屋そうじ
思いやり	人間性	感謝	道具を大切に使う	運	審判さんへの態度
礼儀	信頼される人間	継続力	プラス思考	応援される人間になる	本を読む

ロータリーの精神・活動

業務力量 (ノウハウ)

ロータリークラブの目標達成シート (戦略計画)

	財務 寄付			会員増強			公共イメージ
	寄付目標の達成	←		年会費負担の緩和		↗	
			財務 寄付	会員増強	公共イメージ		
	米山 国際奉仕	←	米山 国際奉仕	D5I 40人	例会 プログラム	→	例会 プログラム
			社会奉仕	職業奉仕	親睦		
		↘		勉強会 (四つの テスト)		↘	
	社会奉仕			職業奉仕			親睦

年会費の多様化
(お試し年会費)
(食事有無会費)
(寄付含無会費)
(家族会費)等々

D:誰もが
E:笑顔で
I:居心地が良い
クラブ作り

成り立ちや真意を学び、「私の四つのテスト(エピソード)」や「社会問題」などを語り合う

目指すクラブの姿や目標を『DEI』を中心に
考えてみては如何でしょうか? = 【戦略計画】
目標例: DEIで会員数100人

【例】河北南RCの目標達成シート

財団150\$ ボリ30\$ 米山1万円	呼び掛け 啓蒙活動	募金運動	地区委員会 に参加	炉辺会合	懇親会	マイローター 登録・活用	マスコミ 活用	友好クラブ 増
活動費	財務 寄付	100万ドル 例会	商工会 金融機関	会員増強	若年会員の 意見	地区HPと 連動	公共イメージ	地区委員会 に参加
事務作業 負担	ニコBOX	年会費制度 見直し	職業分類表 の活用	パンフレット 作製	年会費の多 様性	HP・SNS 更新	Rロード 活用	ローターの友
留学生と一 緒に活動	カウンセ ラー経験	交換留学生 制度活用	財務 寄付	会員増強	公共イメージ	卓話の充実	メーキャッ プ	クラブフォーラム (ラング)
地区委員会 に参加	米山 国際奉仕	海外友好ク ラブ交流	米山 国際奉仕	DEI 40人	例会 プログラム	事務局復帰	例会 プログラム	移動例会 昼例会
奨学生と一 緒に活動	米山OBと の交流	米山奨学生 受入	社会奉仕	職業奉仕	親睦	公開例会 合同例会	リモート	服装 (カジュアル)
フルキャッツ 共同企画	ボウイスカ ウト参画	Rロード整 備・行事	ラーニング (第一・二 標語)	ラーニング (4つのテ スト)	ラーニング (クラブ歴 史)	握手の復活 (声掛け)	同好会 (ゴルフ他)	観桜会 観月会
俱利伽羅不 動寺共催	社会奉仕	学童野球大 会	学生へ職業 卓話	職業奉仕	Pハリスとロ ーター動画視 聴	旅行 (文化交流)	親睦	Xマス例会
地区委員会 に参加	河北潟一周 駅伝	ニコニコ弁 当	地区委員会 に参加	相談会の開 催	職場見学	誕生プレゼ ント	30周年記 念行事	年度末例会

3. DEIは〇〇の学びで

(1) 地区職業奉仕委員会

石橋 孝史委員長(富山中)

(2) 次期DEI委員会

東出 悦子委員長(富山)

①継続的に

②四つのテスト

③RLIとの連携(担当者会)



職業奉仕小委員会の 取り組み

地区職業奉仕小委員長
石橋孝史(富山中ロータリークラブ)

22年度職業奉仕小委員会の目標

- 入会5年未満の会員がロータリーをより理解していただけるような「各クラブにおける職業奉仕の勉強会」実施に役立つ情報提供としました

自分の所属しているクラブを他人に話す

- 会員増強をしていく上でも
- 自分がクラブに愛着を持つ上でも
- 奉仕活動をしていく上でも
- 親睦を強くしていく上でも
- 高い職業倫理で事業を発展させていく上でも

自分が所属しているロータリーを知ること

- 何時、誰が、どの様は背景で設立されたのか
- どんな先輩たちが所属しておられたのだからか
- どのような奉仕をしてきたのだからか

職業奉仕についてのグループディスカッションについて

- 5名1テーブルで、グループディスカッションを行います。
- 地区委員が各テーブルのファシリテーターも行いながら参加いたします。
- 最初に、テーブルごとに代表者を決めていただきます。
- 代表の方には、ディスカッション後の感想の発表をお願いします。
- 最初に自己紹介で所属クラブ、名前、職業分類を話してください。
- 事前にお配りしていたテーマについて5分程話をしてください。
- 話が終わりましたら、他のメンバーは感想等をおつたえください。
- 1人7分程度で終了できるように協力おねがいします。
- 最後に、テーブルの代表は感想の発表をお願いします。

皆さんのクラブの紹介と入会のきっかけ

- 貴クラブの特徴
- 印象に残っている職業奉仕活動
- 貴殿のロータリークラブへの入会のきっかけ
- 会員歴(クラブでの取り組み)

国際ロータリー2610地区の現在のクラブと会員

クラブ数 64クラブ 22年11月
会員2529名 平均39名

- 10名以下 3クラブ
- 20名以下 12クラブ
- 30名以下 13クラブ
- 40名以下 7クラブ
- 50名以下 12クラブ
- 60名以下 7クラブ
- 70名以下 2クラブ
- 80名以下 4クラブ
- 100名以上 4クラブ

クラブ数 64クラブ 24年2月
会員2502名 平均39名

- 10名以下 4クラブ
- 20名以下 14クラブ
- 30名以下 9クラブ
- 40名以下 11クラブ
- 50名以下 13クラブ
- 60名以下 3クラブ
- 70名以下 2クラブ
- 80名以下 4クラブ
- 100名以上 4クラブ

ディスカッション形式でのクラブ委員長会議

- 2610地区の64クラブの会員数を調べたことから
- どのようなクラブ委員長会議にしたら、みなさんへの支援になるだろう
- さらには、クラブの歴史も違うので、テーマを決めて実施しても
- みんなに公平な情報を提供することは難しいと思いました
- そこで考えてたことは、
- 自分のクラブのこと、自分のクラブの職業奉仕のことをでした

自分のクラブのことを伝えよう 他クラブについて知ろう

- ご自身の所属クラブの創設から現在までの簡単なあゆみ
- ご自身のRCへの入会のきっかけと職業奉仕観
- 今年度のご自身のクラブ内での職業奉仕活動について

22年度のアンケートから内容を決定

- 「**どんな活動を他のクラブが行っているのか**」を聞きたいか
 - 44クラブ中、98%のクラブが知りたいと思っておられる
- 各クラブは、**具体的にどんな活動をしているか**
 - についてそれぞれに語り合ってもらおう

ご自身所属のRCの職業奉仕活動のことを伝えよう 他クラブの活動を聞いて知見を広げよう

- ご自身のRCへの入会のきっかけと現在の職業奉仕観
- ご自身所属のRCにおいて創設から現在までで、
印象に残っている職業奉仕活動は
- 今年度のご自身のクラブ内での職業奉仕活動について

ディスカッション形式でのクラブ委員長会議

64クラブそれぞれに違いがあり(多様性)

(クラブ会員のみなさん職業奉仕観は違う)

それぞれの委員長さまが同じ目線で話が出来て(公平さ)

(会員みんなが自分の職業奉仕観を話出来る)

- 他クラブがどんな活動を行っているかとの知りたいに答えた(心地よさ)
- (他の会員の職業奉仕観を知ることができる)
- **結果として、DEIを取り入れたクラブ委員長会議となっていました**

◎メディア有効活用

☆2610地区ホームページ **DEI**委員会

☆マイロータリー **DEI**コース

☆ WWW.japanrotary.club

☆ <https://youtu.be/zPHdh-eEe-U>

「インクルーシブなクラブをめざして」





< 国際ロータリーがイメージするDEI >

○DIVERSITY=多様性

ロータリーはあらゆる背景を持つ人や幅広い文化経験アイデンティティの人を歓迎します。

○EQUITY=公平性

ロータリーは、クラブ会員の公平な扱いと機会の均等を保つよう努めています。

○INCLUSION=インクルージョン(包み込む)

ロータリーは、あらゆる人が歓迎されていると感じ、尊重され、会員として大切にされるクラブの環境づくりに力を注ぎます。



話し合いが大切
寛容な心で
聞いてほしい

イメージするDEI

話を聞いてもらって
いるという喜び

化経

OEQUITY

DEIと
四つの
テスト

DEIをクラブの
中心に据えて
例会に
奉仕活動に
親睦に

均

づく



話し合いが大切
イメージするDEI

DEIはラーニングで

テスト

視座に

つづく

り...ま9。





ご清聴ありがとうございました
DEI研究委員会